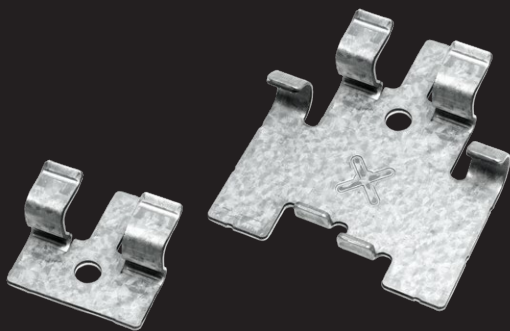


TIGA

FASSADENVERBINDER



Der Fassadenverbinder **TIGA** garantiert eine einfache, schnelle und sichere Montage von offenen Fassadenverkleidungen aus Holz oder holzähnlichen Werkstoffen.

Durch die hintergreifende, verdecktliegende Schnappverbindung bleibt die Fassadenoberfläche vor Witterungseinflüssen geschützt und dies sorgt für einen optimalen konstruktiven Schutz.

Der Aufnahme- und Positionsanschlag ermöglicht ein einfaches Aufsetzen der Fassadenleiste und gibt einen automatischen Fugenabstand vor.

Das Befestigungssystem zeichnet sich durch eine Gleit- und Fixpunktmontage aus, dadurch wird ein natürliches Quellen und Schwinden optimal und kontrolliert ausgeglichen.

ÜBERBLICK

Material:	TIGA: Alu-Zink veredeltes Feinblech TIGA2: Edelstahl rostfrei A2 1.4301 Systemschraube UNIA: Edelstahl rostfrei gehärtet
Brandschutz:	Durch Metallverbinder gegeben
Befestigungsart:	Verdecktliegende Gleit-Fixpunktbefestigung
Fassadenprofil:	Native und modifizierte Holzarten mit TIGA Profilaufnahme

TIGA		
Beschreibung	VPE	Art. Nr.
Alu Zink	100 STK	005804002
Alu Zink	800 STK	005812000
Startteil	50 STK	006202002

TIGA2		
Beschreibung	VPE	Art. Nr.
Edelstahl	100 STK	006004000
Edelstahl	800 STK	006012000
Startteil	50 STK	006302000



SET-PACKUNG

In jeder VPE befinden sich die zur Montage benötigten UNIA1 Systemschrauben 4,2 x 28 mm und eine Montageanleitung

BRANDING

Auf Wunsch steht Ihr LOGO auf der edlen Produktverpackung



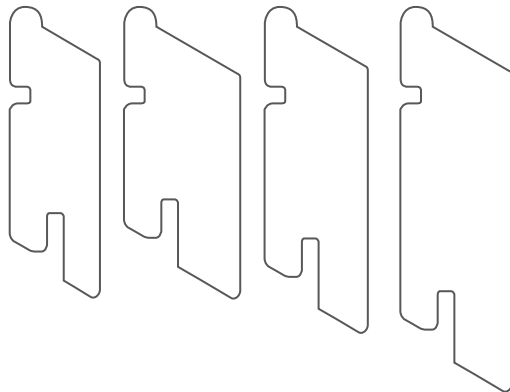
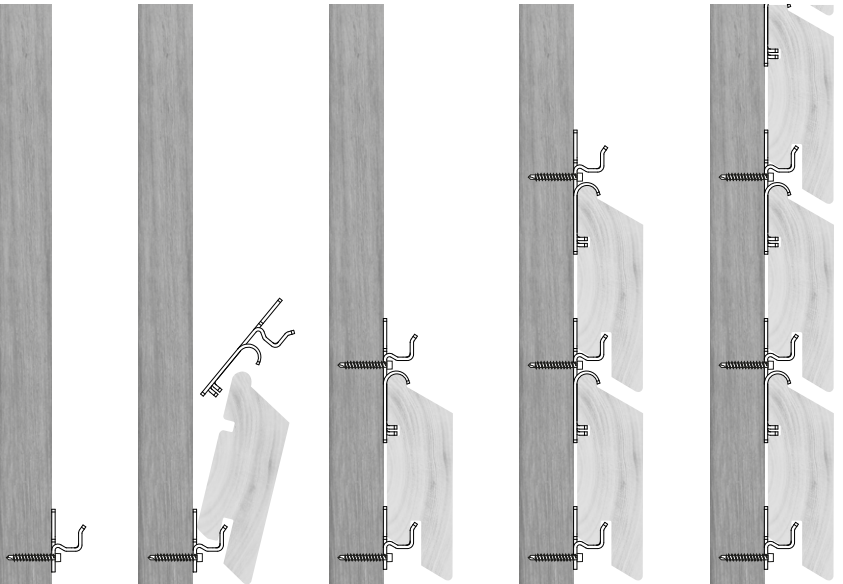
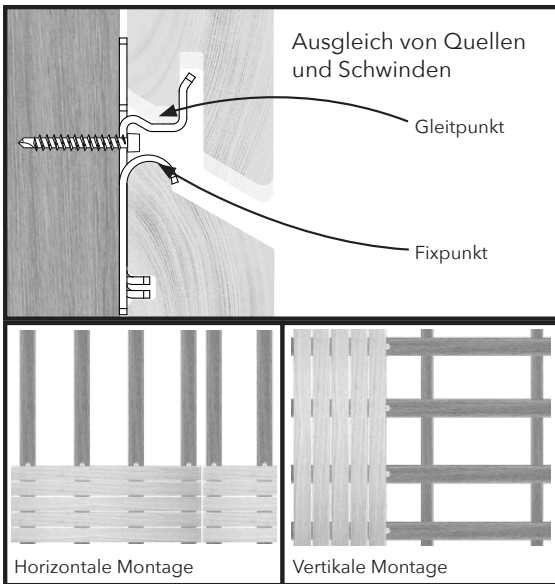
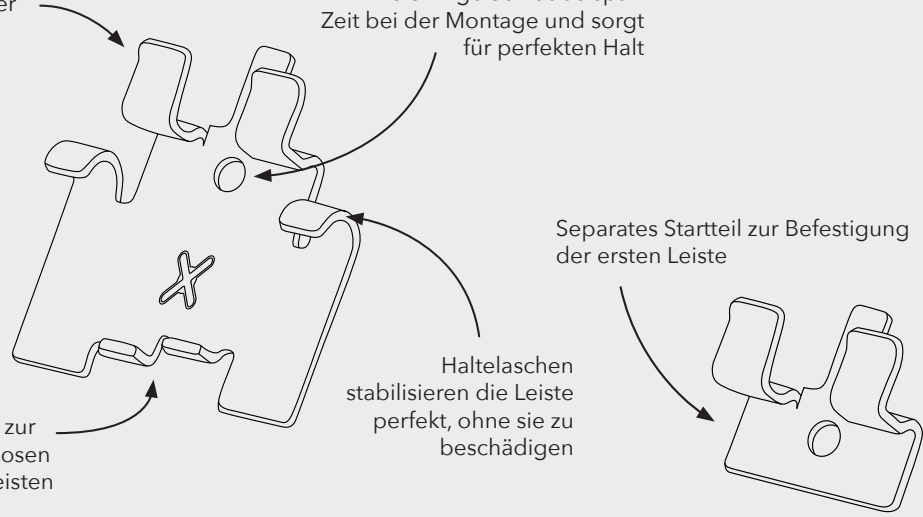
Integrierter Aufnahme- und Positionsanschlag zum einfachen Aufsetzen der Fassadenleiste

Eine einzige Schraube spart Zeit bei der Montage und sorgt für perfekten Halt

Separates Startteil zur Befestigung der ersten Leiste

Schnappmechanismus zur intuitiven und schraublosen Befestigung auf den Leisten

Haltetaschen stabilisieren die Leiste perfekt, ohne sie zu beschädigen



Maximale Flexibilität bei der Designauswahl.

TIGA Fassadenleisten können in vielfältigen Geometrien, Holzarten und Oberflächendesigns ausgeführt werden

Länderspezifische Vorschriften sind zu beachten

DOWNLOADS

